



maison du tourisme

Baie de Morlaix
Monts d'Arrée

HEBERGEMENTS DU PAYS BAIE DE MORLAIX – MONTS D'ARREE

Vous allez participer au congrès de l'Association bretonne qui se déroulera cette année en Pays de Morlaix du 18 au 21 juin, au Pôle culturel du Roudour à Saint-Martin des Champs.

Vous recherchez un hébergement pour 1, 2, 3 voire 4 ou 5 nuits ; la Maison du Tourisme Baie de Morlaix, et son office de tourisme de Morlaix de catégorie 1 marqué qualité Tourisme, s'engagent auprès de l'association Bretonne pour vous proposer une sélection d'hébergements de qualité en hôtellerie, chambres d'hôtes, ou gîtes de groupe sur Morlaix, sa périphérie et jusqu'à une 15aine de km.

Cette sélection est faite par type d'hébergement, présentant les établissements, leur distance du Pôle culturel du Roudour, le tarif proposé et la capacité disponible*. Certains de nos partenaires vous proposent par ailleurs à cette occasion un tarif préférentiel.

** titre indicatif (disponibilités transmises par les hébergements fin mars pour vos inscriptions et susceptibles d'évoluer au gré des réservations d'ici la date du congrès).*

Pour tout complément d'information et faire votre choix dans cette sélection, Mireille MATIGNON, conseillère en séjour à l'office de tourisme de Morlaix, est à votre écoute pour vous orienter et vous conseiller au mieux selon votre demande :

Tél. 02 98 62 14 94

mm@tourisme-morlaix.fr

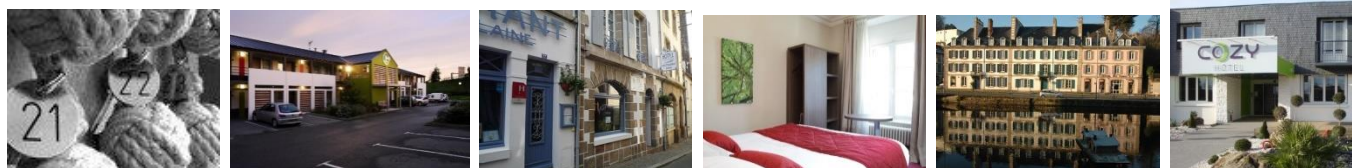
NB : Vous souhaitez profiter de votre participation au congrès de l'Association Bretonne pour prolonger votre séjour et découvrir le [Pays Baie de Morlaix – Monts d'Arrée](#). La Maison du Tourisme peut vous proposer également [une liste de locations meublées](#) à la semaine ou [de campings](#) et tout un panel [d'activités de visites culturelles ou de pleine nature, de loisirs, d'excursions en mer](#).

Toute l'équipe de la Maison du Tourisme vous souhaite un bon millésime du congrès de l'Association Bretonne et un très beau séjour en Pays Baie de Morlaix – Monts d'Arrée.

Office de Tourisme de Morlaix

Maison Pénanault - 10, place Charles de Gaulle - 29600 Morlaix
Tél. +33 (0)2 98 62 14 94 / morlaix@tourisme-morlaix.fr
Ouvert toute l'année du Lundi au Samedi de 9h-12h30 / 14h-18h

Hôtels



Hôtel de l'Europe***

Situé en plein cœur du centre historique de Morlaix (3 km du pôle culturel du Roudour), cet hôtel de caractère vous séduira par la qualité de ses intérieurs, notamment le charme des boiseries ornant la réception et le majestueux escalier.

Dispos	nombre de chambres	nombre de personnes	Tarifs – Informations valables pour toutes les dates
17 juin	Minimum 30ch	60 pers *	En Confort : 75€ pour 1 ou 2 nuit(s), 70€ si 3 nuits et +
18 juin	Minimum 30ch	60 pers *	En Supérieure : 85€ pour 1 ou 2 nuit(s), 80€ si 3 nuits et +
19 juin	Minimum 30ch	60 pers *	Petit déjeuner : 9,80€
20 juin	Minimum 30ch	60 pers *	
21 juin	Minimum 30ch	60 pers*	* + si chambres triples, quadruples

Contact : Hôtel de l'Europe – 1, rue d'Aiguillon 29600 Morlaix

Tél. 02 98 62 11 99 – contact@hoteleurope-morlaix.com

Cozy Hôtel***

Le Cozy Hôtel, vous accueille dans son cadre rénové en 2013. A 10 km (10 min du pôle culturel du Roudour), vous apprécierez l'ambiance cosy du lieu. L'hôtel vous offre la possibilité de dîner sur place et vous propose un petit déjeuner gourmand composé de produits locaux aux saveurs de la Bretagne.

Dispos	nombre de chambres	nombre de personnes	tarifs
17 juin	10	20	70€/chambre
18 juin	15	30	70€/chambre
19 juin	20	40	65€/chambre
20 juin	20	40	65€/chambre
21 juin	10	20	65€/chambre

Contact : Cozy Hôtel – Prat Al Lann / D712 29610 Plouigneau

Tél. 02 98 88 08 68 - contact@cozyhotel-morlaix.com

Hôtel du Port**

Sur le port de Morlaix, à deux pas du centre-ville pour une promenade agréable (2,5 km du pôle culturel du Roudour), l'hôtel du port vous propose des chambres équipées de lits doubles, avons 6 chambres twin/triples (1 lit double+ 1 lit simple) et 1 chambre à 3 lits.

Dispos	nombre de chambres	tarif single pour 3 nuits mini	Autres tarifs
17 juin	25	59,00 €	Single 1 nuit 64€
18 juin	24	59,00 €	Double/twin 71€
19 juin	24	59,00 €	Petit déjeuner 9,20€ buffet
20 juin	23	59,00 €	Taxe de séjour 0,66€
21 juin	24	59,00 €	

Contact : Hôtel du Port – 3, quai de Léon 29600 Morlaix

Tél. 02 98 88 07 54 – info@lhotelduport.com

Office de Tourisme de Morlaix

Maison Pénanault - 10, place Charles de Gaulle - 29600 Morlaix
Tél. +33 (0)2 98 62 14 94 / morlaix@tourisme-morlaix.fr
Ouvert toute l'année du Lundi au Samedi de 9h-12h30 / 14h-18h

B&B Hôtel de Morlaix**

Spacieuses et bien insonorisées, les chambres de votre hôtel B&B vous assurent calme et tranquillité (1 km du pôle culturel du Roudour). Vous apprécierez le confort de la literie, et en particulier le moelleux des oreillers, propice à une bonne nuit de sommeil !

Dispos	nombre de chambres	nombre de personnes	tarifs
17 juin	40	NC	40€ - sans PDJ
18 juin	40	NC	40€ - sans PDJ
19 juin	40	NC	40€ - sans PDJ
20 juin	40	NC	40€ - sans PDJ
21 juin	40	NC	40€ - sans PDJ

Contact : B&B Hôtel Morlaix - Rue Ar Brug - ZA du Launay 29600 St Martin des Champs
Tél. 08 92 78 80 65

Hôtel Saint-Melaine*

Situé dans le centre historique, sous le viaduc (3 km du pôle culturel du Roudour), cet hôtel familial de 9 chambres rénovées, équipées de TV écran plat et de wifi gratuit, vous accueille avec 3 ch doubles ou twin avec sanitaires privatifs ; 2 single avec sanitaires communs et 3 chambres doubles ou twin avec sanitaires communs.

Dispos	nombre de chambres	tarifs
17 juin	8	33€ pour les singles
18 juin	8	45€ pour les doubles avec sanitaires communs
19 juin	8	62€ pour les doubles avec sanitaires privatifs
20 juin	8	PDJ à 8,5€ / Pers
21 juin	8	Taxe de Séjour : 0,55€

Contact :
Hôtel Saint-Melaine - 75, rue Ange de Guernisac 29600 Morlaix
Tél. 02 98 88 54 76 - contact@hotel-saint-melaine.com

Office de Tourisme de Morlaix

Maison Pénanault - 10, place Charles de Gaulle - 29600 Morlaix
Tél. +33 (0)2 98 62 14 94 / morlaix@tourisme-morlaix.fr
Ouvert toute l'année du Lundi au Samedi de 9h-12h30 / 14h-18h

Chambres d'Hôtes



Marinae II

Amarré au port de Morlaix (3 km - 7 min du pôle culturel du Roudour), le bateau « Grand Banks 42 » offre un cadre exceptionnel et un excellent niveau de confort à cette superbe chambre d'hôtes insolite. Un carré spacieux et 2 cabines, chacune équipée d'une douche et de toilettes sont à votre disposition.

Dispos	nombre de chambres	nombre de personnes	tarifs
17 juin	2	2	100€ / nuit à partir de 3 nuits
18 juin	2	4	100€ / nuit à partir de 3 nuits
19 juin	1	4	100€ / nuit à partir de 3 nuits
20 juin	2	4	100€ / nuit à partir de 3 nuits
21 juin	2	4	100€ / nuit à partir de 3 nuits

Contact : Stéphane Gaillard – Quai du Léon 29600 Morlaix
Tél. 06 76 59 76 37 - stephane@marinae-location.com

Les Chambres du Cosquer

Trois chambres ultra confortables labélisées 4 Clévacances, une architecture unique préservant votre intimité, une piscine extérieure chauffée, un grand jardin extrêmement soigné... Voilà ce qui vous attend aux chambres du Cosquer ! (15 km - 16 min du pôle culturel du Roudour).

Dispos	nombre de chambres	nombre de personnes	tarifs
18 juin	1	2	65€
19 juin	1	2	85€
20 juin	2	4	70 et 85€
21 juin	2	4	70 et 85€

Contact : Les chambres du Cosquer – Cosquer 29410 Saint-Thégonnec
Tél. 02 98 79 43 67 - contact@chambres-cosquer.com

Office de Tourisme de Morlaix

Maison Pénanault - 10, place Charles de Gaulle - 29600 Morlaix
Tél. +33 (0)2 98 62 14 94 / morlaix@tourisme-morlaix.fr
Ouvert toute l'année du Lundi au Samedi de 9h-12h30 / 14h-18h

L'Apotheis

Au cœur des Enclos Paroissiaux (12,5 km – 15 min du pôle culturel du Roudour), cette maison de tisserands du 18ème siècle est un havre de paix. Trois chambres spacieuses et confortables, labellisées chambres d'hôtes de Bretagne, vous sont proposées. Deux d'entre elles sont complètement indépendantes, face à la maison principale.

Dispos	nombre de chambres	nombre de personnes	tarifs	Info tarifs
17 juin	3	6	70€ pour 2	à partir de 4 nuits, la 5ème offerte dans la même chambre
18 juin	3	6	70€ pour 2	
19 juin	3	6	70€ pour 2	
20 juin	3	6	70€ pour 2	
21 juin	3	6	70€ pour 2	

Contact : L'Apotheis - Bougez 29410 Saint Thégonnec
Tél. 06 21 76 66 88 - apotheis29@gmail.com

Manoir de Lanleya

Le manoir vous ouvre ses portes pour découvrir ses chambres chaleureuses et confortables, référencées Chambres d'hôtes de Bretagne, équipées de sanitaires privatifs et de lits 160, desservies par un escalier à vis en granit rose du XVIe siècle. Petit-déjeuner servi dans la salle à manger aux arches également en granit rose. (17 km - 16 min du pôle culturel du Roudour).

Dispos	nombre de chambres	nombre de personnes	tarifs
17 juin	5	13	81€/chambre
18 juin	5	13	81€/chambre
19 juin	5	13	81€/chambre
20 juin	5	13	81€/chambre
21 juin	5	13	81€/chambre

Contact : André Marrec – Lanleya 29610 Plouigneau
Tél. 02 98 79 94 15 - manoir.lanleya@wanadoo.fr

Le Domaine du Puits de Jeanne

La famille Thomas-Scarella vous accueille pour vous faire revivre les plaisirs de la table du terroir et du repos à la campagne. Plusieurs modes d'hébergements peuvent répondre à vos besoins : la formule en chambres d'hôtes, en gîte de groupe ou dans 2 gîtes pouvant accueillir 2 familles de 2 à 4 personnes. (21 km - 24 min du pôle culturel du Roudour).

Dispos	nombre de chambres	nombre de personnes	tarifs	Info tarifs
18 juin	10	24	81.5€ / 2 personnes	Nous pratiquerons un rabais de 20 % sur nos chambres.
19 juin	10	24	81.5€ / 2 personnes	
21 juin	10	24	81.5€ / 2 personnes	

Contact : Domaine du Puits de Jeanne - Penn An Neac'h 29650 Plouégat-Moysan
Tél. 02 98 79 20 15 - contact@lepuitsdejeanne.com

Office de Tourisme de Morlaix

Maison Pénanault - 10, place Charles de Gaulle - 29600 Morlaix
Tél. +33 (0)2 98 62 14 94 / morlaix@tourisme-morlaix.fr
Ouvert toute l'année du Lundi au Samedi de 9h-12h30 / 14h-18h



maison du tourisme
Baie de Morlaix
Monts d'Arrée



Chambre d'hôtes « Rêverie »

La Douce Parenthèse, labellisée « Voyagez responsable », en bordure des Monts d'Arrée (18 km - 22 min du pôle culturel du Roudour), vous propose de vous laisser séduire par sa chambre d'hôte "Rêveries", chambre d'hôte de charme, indépendante aux équipements de qualité et à la décoration soignée.

Dispos	nombre de chambres	nombre de personnes	tarifs
17 juin	1	2	65€/chambre
18 juin	1	2	65€/chambre
19 juin	1	2	65€/chambre

Contact : La Douce Parenthèse – Guirhouel 29410 Plounéour-Ménez

Tél. 02 98 78 91 84 - ladouceparenthese@gmail.com

Ty Pierre

Pierre-Yves et Takeski vous accueillent au 3ème étage d'un grand appartement du XIXème siècle, au cœur historique de la ville (3 km du pôle culturel du Roudour), avec 5 chambres pour 1, 2 ou 3 personnes. Vous profiterez d'une vue sur les maisons à pans de bois. Petit-déjeuner japonais sur demande.

Dispos	nombre de chambres	nombre de personnes	tarifs
17 juin	1 à 5	15	35€ en chambre individuelle
18 juin	1 à 5	15	50€ en chambre double
19 juin	1 à 5	15	65€ en chambre triple
20 juin	1 à 5	15	
21 juin	1 à 5	15	

Contact : Pierre-Yves Jacquet – 1bis, place de Viarmes 29600 Morlaix

Tél. 07 81 26 03 17 - pierreyvesjacquet@hotmail.com

Les Colombages

Au cœur de la ville ancienne, dans le paisible et pittoresque quartier Saint-Mathieu, chambre de charme au rez-de-chaussée d'une grande maison à colombages. 2 lits en 140 dont 1 lit à baldaquin et 1 lit en alcôve.

Dispos	nombre de chambres	nombre de personnes	tarifs	Complément tarifs
18 juin	1	4	50€ 1 Nuit 1 pers	Dès la 3 ^e nuit consécutive :
19 juin	1	4	60€ 1 nuit 2 pers	45€ pour 1 pers
20 juin	1	4		50€ pour 2 pers
21 juin	1	4		

Contact : Michel Poulard - 14, rue Haute 29600 Morlaix

Tél. 02 98 88 40 56

Office de Tourisme de Morlaix

Maison Pénanault - 10, place Charles de Gaulle - 29600 Morlaix

Tél. +33 (0)2 98 62 14 94 / morlaix@tourisme-morlaix.fr

Ouvert toute l'année du Lundi au Samedi de 9h-12h30 / 14h-18h

Liviou An Amzer

Le charme d'une demeure médiévale au cœur du quartier historique. Liviou an Amzer, les couleurs du temps en breton. Véronique Paugam vous accueille dans sa « résidence d'artistes », et vous propose sa chambre d'hôte de charme.

Dispos	nombre de chambres	nombre de personnes	tarifs	Complément tarifs
18 juin	1	2		Dès la 3 ^e nuit consécutive :
19 juin	1	2	65€ par nuit	50€ la nuit
20 juin	1	2		
21 juin	1	2		

Contact : Véronique Paugam – 67, rue du Mur 29600 Morlaix

Tél. 02 98 88 79 57 ou 06 21 82 49 27 – melodie_du_quelennec@hotmail.com

Aux volets bleus

Située à 9 km – 11 min du pôle culturel du Roudour, "aux volets bleus" est un endroit calme et les propriétaires vous proposent une chambre au RDC avec entrée indépendante équipée d'un lit de deux personnes et d'une salle d'eau privative (wc privatif à l'extérieur de la chambre).

Dispos	nombre de chambres	nombre de personnes	tarifs
17 juin	1	2	60€/chambre
18 juin	1	2	60€/chambre
19 juin	1	2	60€/chambre
20 juin	1	2	60€/chambre
21 juin	1	2	60€/chambre

Contact : Aux volets bleus – 3, impasse des Chevreuil 29600 Morlaix

Tél. 02 98 62 17 39 - auxvoletsbleus29@gmail.com

Ar presbital Koz

Au pays des Enclos Paroissiaux (10 km - 11 min du pôle culturel du Roudour), cette maison qui fut le presbytère de Saint-Thégonnec pendant 2 siècles vous offre 5 chambres spacieuses et confortables avec sanitaires complets privatifs.

Dispos	nombre de chambres	nombre de personnes	tarifs
17 juin	5	10	60€ ou 55€ suivant durée du séjour
18 juin	5	10	60€ ou 55€ suivant durée du séjour
19 juin	1	2	60€ ou 55€ suivant durée du séjour
20 juin	5	10	60€ ou 55€ suivant durée du séjour
21 juin	5	10	60€ ou 55€ suivant durée du séjour

Contact : Ar presbital Koz - 18, rue Lividic 29410 Saint-Thégonnec

Tél. 02 98 79 45 62 - ar.presbital.koz@orange.fr

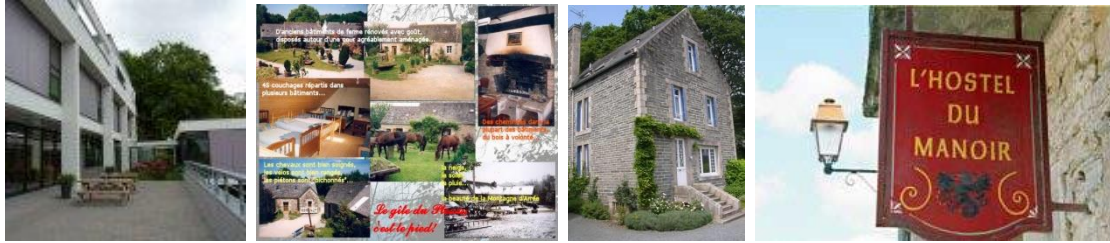
Office de Tourisme de Morlaix

Maison Pénanault - 10, place Charles de Gaulle - 29600 Morlaix

Tél. +33 (0)2 98 62 14 94 / morlaix@tourisme-morlaix.fr

Ouvert toute l'année du Lundi au Samedi de 9h-12h30 / 14h-18h

Gîtes de groupe



Manoir de Lanleya***

Dans les dépendances de cet ensemble manieurl (17 km - 16 min du pôle culturel du Roudour), l'hostel du Manoir*** vous accueille en hébergement de groupe pour 12 personnes vous offrant tout confort. RDC : séjour, cuisine, 1 chambre 2 pers (accessible aux personnes à mobilité réduite) – 1^{er} étage : 2 chambres pour 3 personnes, salle d'eau – 2^{ème} étage : 2 chambres pour 5 personnes, salle d'eau.

Dispos	nombre de chambres	nombre de personnes	tarifs	info tarifs
17 juin	6	12	23 € / Pers	Tarif sans petit-Déj
18 juin	6	12	23 € / Pers	
19 juin	6	12	23 € / Pers	
20 juin	6	12	23 € / Pers	
21 juin	6	12	23 € / Pers	

Contact : André Marrec – Lanleya 29610 Plouigneau
Tél. 02 98 79 94 15 - manoir.lanleya@wanadoo.fr

Auberge de Jeunesse

Située près du port de plaisance (1,5 km du pôle culturel du Roudour), l'auberge dispose d'une vaste salle d'accueil avec cheminée, d'espaces de réunions et de détente, d'une terrasse avec vue dégagée sur la rivière de Morlaix et vous propose des chambres de 2, 4 ou 5 personnes.

Dispos	nombre de chambres	nombre de personnes	tarifs
18 juin	1 ch de 4 et 10 ch de 5		19,60 € la nuit par pers avec PDJ + carte adhérent Auberge de Jeunesse
19 juin	2 ch de 4 et 7 ch de 5		
20 juin	2 ch de 4 et 7 ch de 5		
21 juin	2 ch de 2, 4 ch de 4 et 7 ch de 7		

Contact : Auberge de Jeunesse de Morlaix – 1, voie d'accès au Port 29600 Saint-Martin des Champs
Tél. 02 98 15 10 55 – morlaix@aj-finistere.org

Gîte d'étape du Plessis

Au cœur des Monts d'Arrée (15 km - 16 min du pôle culturel du Roudour), le gîte du Plessis vous accueille pour votre séjour. A votre disposition : 1 dortoir pour 15 personnes, grande salle et coin cuisine, chauffage central, bloc sanitaire (5 douches, 4 WC).

Dispos	nombre de chambres	nombre de personnes	tarifs	Autre tarifs
17 juin	dortoir	15	11 € / Pers	Petit-Déj : 3,50 € / pers / jour
18 juin	dortoir	15	11 € / Pers	
19 juin	dortoir	15	11 € / Pers	
20 juin	dortoir	15	11 € / Pers	
21 juin	dortoir	15	11 € / Pers	

Contact : Jean-René Prouff - Creac'h Menory 29410 Le Cloître-Saint-Thégonnec
Tél. 02 98 79 70 78 - jr.prouff@infonie.fr

Office de Tourisme de Morlaix

Maison Pénanault - 10, place Charles de Gaulle - 29600 Morlaix
Tél. +33 (0)2 98 62 14 94 / morlaix@tourisme-morlaix.fr
Ouvert toute l'année du Lundi au Samedi de 9h-12h30 / 14h-18h